



SY375H

รถขุดไฮดรอลิก

โฉมใหม่! นวัตกรรมชั้นนำ Splendid SANY
QUALITY CHANGES THE WORLD

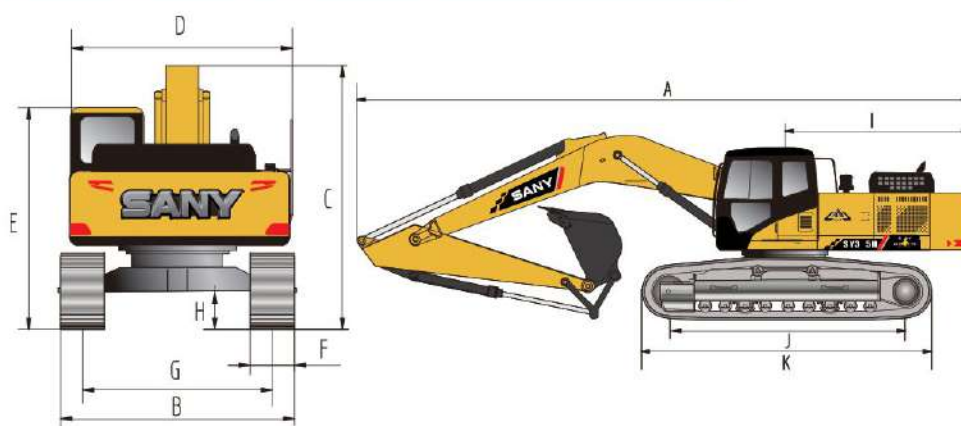
- แรงม้าเครื่องยนต์
212kW/2000rpm
- น้ำหนักปฏิบัติงาน
37500 กก.
- ความจุถังน้ำมัน
1.9 ลบ.ม.



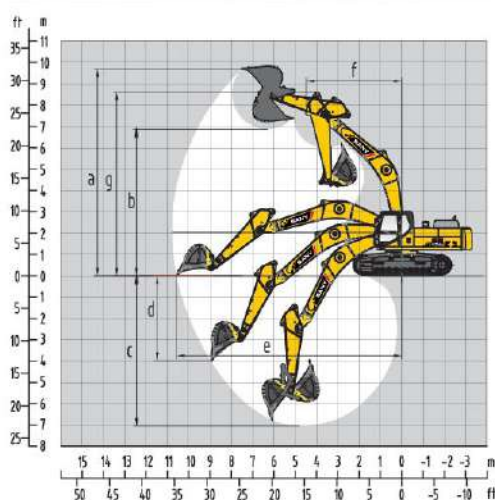
ข้อมูลเฉพาะ | Technical specifications

สเปค	SY375H	ช่วงล่าง	
น้ำหนักปฏิบัติงาน	37,500 กก.	แคเรียจ	2
ความจุบุงกี้	1.9 ลบ.ม.	โรลเลอร์	9
เครื่องยนต์		ความกว้างแผ่นแทรก	600 มม.
เครื่องยนต์	ISUZU AH-6HK1X	ประสิทธิภาพ	
	โตเรคอินเจคชั่น 6 สูบ, 4 จังหวะ, เทอร์โบ, อินเทอร์คูลลิ่ง และระบายความร้อนด้วยน้ำ	ความเร็วในการเดิน	5.5/3.5 km/h
แรงม้าสูงสุด (kW)	212kW/2000rpm	ความเร็วหมุนรอบตัว	8.8rpm
แรงม้าสูงสุด (Hp)	288.44Hp/2000rpm	ความสามารถในการทำงานลาดชัน	35 องศา
แรงบิดสูงสุด	1116.0 kN	กำลังขุดบุงกี้	235kN
Main Parts		กำลังขุดอาร์ม	210kN
ปั๊มไฮดรอลิก	Kawasaki K5V160	แรงกดพื้น	68.8kPa
คอนโทรลล่าว	SANY HVME400	ความจุ	
มอเตอร์สวิต	Kawasaki M5x180	ความจุถังน้ำมันเชื้อเพลิง	540 ลิตร
มอเตอร์ตัวเดิน	Nabo M3V270/160D	ความจุน้ำมันไฮดรอลิก	380 ลิตร
		ความจุน้ำมันเครื่องยนต์	36 ลิตร
		น้ำหนักสอยยื่น	28 ลิตร
		มอเตอร์ตัวเดิน	2 x 8.5 ลิตร

สัดส่วนเครื่องจักร | Machine dimensions



หน่วย (mm)	SY375H
A. ความยาวตัวรถ	11425
B. ความกว้างตัวรถ	3190
C. ความสูงตัวรถ	3825
D. ความกว้างคานบน	3230
E. ความสูงจากพื้นถึงห้องเก็	3440
F. ความกว้างตีนตะขาบ	600
G. ระยะห่างระหว่างตีนตะขาบ	2590
H. ระยะห่างจากพื้นถึงตัวรถ	550
I. รัศมีวงสวิง	3610
J. ระยะห่างล้อนำกับมอเตอร์ตัวเดิน	4140
K. ความยาวตีนตะขาบ	5100



ช่วงปฏิบัติงาน (mm) | Operating range (mm)

หน่วย (mm)	SY375H
A. ขุดสูงสุด	9920
B. เกสูงสุด	7010
C. ขุดลึกสุด	7155
D. ระยะขุดแนวตั้งสูงสุด	5125
E. ระยะขุดไกลสุดแนวระนาบ	10750
F. รัศมีวงสวิงน้อยสุด	4390
G. ความสูงที่รัศมีวงสวิงน้อยสุด	8930



บริษัท ซันนี่ ไทยยอนต์ จำกัด
 ที่อยู่ 70/14 ถนนวิภาวดีรังสิต
 แขวงสนามบิน เขตดอนเมือง
 กรุงเทพมหานคร 10210
 ☎ 02-996-6100

*บริษัทฯ ขอสงวนสิทธิ์ในการพิจารณาเปลี่ยนแปลงรายละเอียด หรืออุปกรณ์มาตรฐานตามที่เห็นสมควร

ภาคกลาง
 กรุงเทพฯ 02-9966-100

ภาคเหนือ
 พิษณุโลก 061-395-7555
 ลำปาง 086-002-7138

ภาคใต้
 สุราษฎร์ธานี 095-256-4229
 นครศรีธรรมราช 061-390-5559
 ชุมพร 077-534-311

ภาคตะวันออก
 ระยอง 063-535-7830

ภาคอีสาน
 ขอนแก่น 061-384-1119
 โคราช 063-535-7294
 อุดรธานี 042-206449

ภาคตะวันตก
 นครปฐม 081-459-5252

สายด่วนฝ่ายบริการ
083-388-3131

ฝ่ายขายเครื่องจักร
061-636-3588

ศูนย์อะไหล่และบริการ
☎ 081-573-8455
 10 สาขาทั่วประเทศ